



VÝPOČET ZATÍŽENÍ VĚTREM

CSN EN 1991-1-4/NA:2013 (730035)

Vypracoval: Roman Chmelik - SFS Group CZ s.r.o.

pondělí 9. června 2025

ZÁKAZNÍK

PROFIREVIT S.R.O.

KONTAKTNÍ OSOBA

PROJEKT

**ZLÍN, OSVOBODITELŮ 187 - VILA J.A.BATI - ČÁST
STŘECHY ROVNÁ IZOLACE**

Upozornění

Výpočet je proveden na základě obdržených dat a je pouze informativní, bez jakékoliv právní odpovědnosti společnosti SFS Group CZ s.r.o.

Výpočet nenahrazuje statický návrh zodpovědného projektanta a musí být konzultován s dodavatelem hydroizolace.

Datum: 09.06.2025

Zákazník: Profirevit s.r.o.

Projekt: Zlín, Osoboditelů 187 - Vila J.A.Bati - část střechy rovná izolace

Vypracoval: Roman Chmelik - SFS Group CZ s.r.o.

Telefon: +420 602 352 625 , E-mail: roman.chmelik@sfs.biz

POWERED BY ROOFCALCULATOR™

Výpočet zatížení větrem

CSN EN 1991-1-4/NA:2013 (730035)

Datum:	09 čvn 2025			
Zákazník:	Profirevit s.r.o.			
Projekt:	Zlín, Osvoboditelů 187 - Vila J.A.Bati - část střechy rovná izolace			
Výška budovy (m):	8	Délka budovy (m):	11.3	Šířka budovy (m): 5.2
Typ střechy:	Ploché střechy $\leq 5^\circ$, Normální anebo atika			
Typ střešního pláště:	Beton C25			
Koeficient tlaku (C _{pi}):	Uzavřená konstrukce (C _{pi} =0,0)			
Kategorie terénu:	Kategorie terénu III			
Přesná lokalita:	Oblast II (25m/s), Czech Republic (Osvoboditelů 187, Zlín)		Rychlost větru v lokalitě (m/s):	25
Koeficient zatížení v lokalitě:	Výška: 242m Calt: 1,000 Co: 1,0 Cdir: 1,0 Cseason: 1,0 Cpe1 Cprob: 1			
Charakteristický, maximální dynamický tlak	0,61 kN/m ²			
Bezpečnostní koeficient:	Hlavní konstrukční prvek (YQ=1,5)			

Kotvení hydroizolace

	Rohová oblast	Okrajová oblast	Vnější plocha
Celková plocha/předpokládaná plocha hydroizolace (m2)	16 / 18	10 / 11	32 / 36
C _{pe}	2,50	2,00	1,20
Zatížení větrem W _{tot} (kN/m2): (kN/m ²)	2,29	1,84	1,10
Hydroizolace:	Protan SE, 1.00m	Protan SE, 1.00m	Protan SE, 1.00m
Podložky/Teleskopy:	SFS RP50n (667N, 150mm)	SFS RP50n (667N, 150mm)	SFS RP50n (667N, 150mm)
Kotvicí prvek:	SFS TIA-T25-6,3 (871N, 150mm)	SFS TIA-T25-6,3 (871N, 150mm)	SFS TIA-T25-6,3 (871N, 150mm)
Navržené zatížení (N/pc):	667N	667N	667N
Počet kotvicích prvků (ks/m2):	3,44	2,75	1,65
Vzdálenost kotevních řad (mm):	880	880	880
Rozteč kotvicích prvků v šíři pásu (mm):	330	413	688
Počet kotv.prvků (ks):	56	28	53

Počet kotv.prvků celkem: 137

Obvodové lineární kotvení

Způsob:	
Celková délka obvodu (m):	39
Celkový počet kotvicích prvků (ks):	156

Výpočet zatížení větrem

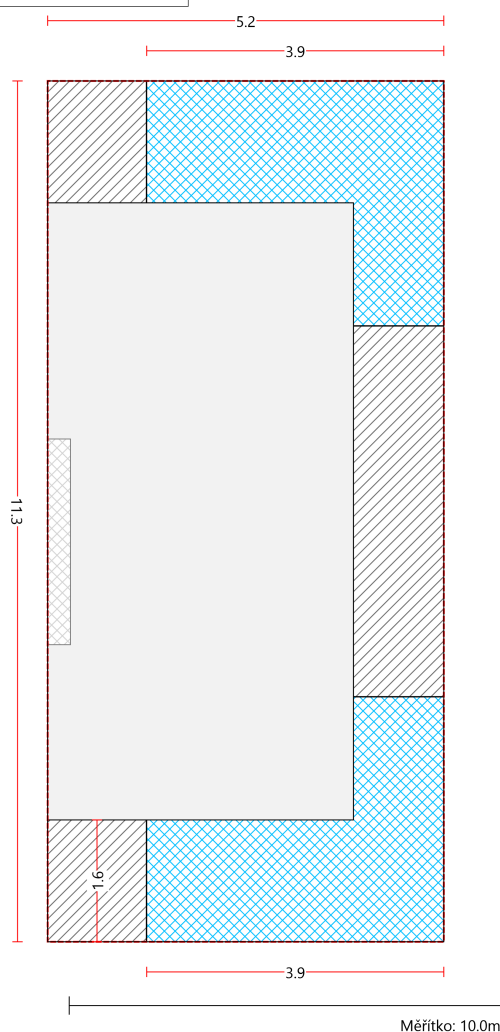
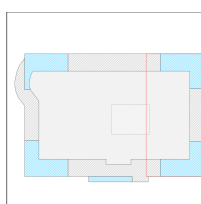
Výkres střechy - Způsob kotvení hydroizolace

CSN EN 1991-1-4/NA:2013 (730035)

Datum:	09 čvn 2025
Zákazník:	Profirevit s.r.o.
Projekt:	Zlín, Osvoboditelů 187 - Vila J.A.Bati - část střechy rovná izolace

	Rohová oblast	Okrajová oblast	Vnější plocha
Celková plocha/předpokládaná plocha hydroizolace (m2)	16 / 18	10 / 11	32 / 36
Cpe	2,50	2,00	1,20
Zatížení větrem W_{tot} (kN/m2): (kN/m²)	2,29	1,84	1,10
Hydroizolace:	Protan SE, 1.00m	Protan SE, 1.00m	Protan SE, 1.00m
Podložky/Teleskopy:	SFS RP50n (667N, 150mm)	SFS RP50n (667N, 150mm)	SFS RP50n (667N, 150mm)
Kotvicí prvek:	SFS TIA-T25-6,3 (871N, 150mm)	SFS TIA-T25-6,3 (871N, 150mm)	SFS TIA-T25-6,3 (871N, 150mm)
Navržené zatížení (N/pc):	667N	667N	667N
Počet kotvicích prvků (ks/m2):	3,44	2,75	1,65
Vzdálenost kotevních řad (mm):	880	880	880
Rozteč kotvicích prvků v šíři pásu (mm):	330	413	688
Počet kotv.prvků (ks):	56	28	53

- Rohová zóna
 Okrajová zóna
 Vnější plocha
 Světlik
 Část střechy
- Building height: 8,0
Jednotky: Metr (m)



Datum: 09.06.2025
 Zákazník: Profirevit s.r.o.
 Projekt: Zlín, Osvoboditelů 187 - Vila J.A.Bati - část střechy rovná izolace
 Vypracoval: Roman Chmelík - SFS Group CZ s.r.o.
 Telefon: +420 602 352 625 , E-mail: roman.chmelik@sfs.biz

POWERED BY ROOFCALCULATOR™

Výpočet zatížení větrem





Výkres střechy - Samostatné kotvení izolace

CSN EN 1991-1-4/NA:2013 (730035)

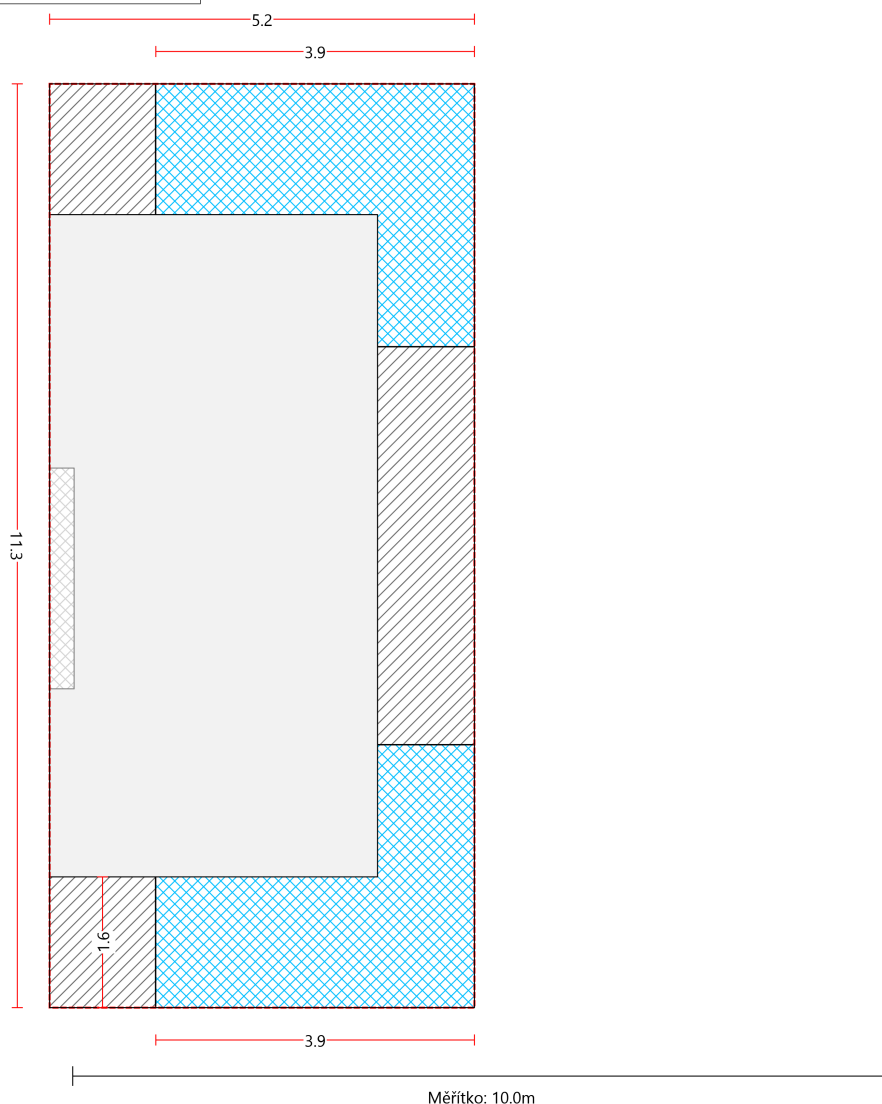
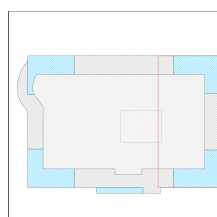
Datum:	09 čvn 2025
Zákazník:	Profirevit s.r.o.
Projekt:	Zlín, Osvoboditelů 187 - Vila J.A.Bati - část střechy rovná izolace

Druh izolační desky:	
Rozměry izolační desky (m):	0,0x0,0
Tloušťka izolace (mm):	230
Stávající izolace (mm):	0

	Rohová oblast	Okrajová oblast	Vnější plocha
Celková plocha (m2):	16	10	32
Zatížení větrem W_{tot} (kN/m2): (kN/sqm)	2,29	1,84	1,10
Typ lepení			
Podklad			
Vzor lepení	(0,0N)	(0,0N)	(0,0N)

-  Rohová zóna
-  Okrajová zóna
-  Vnější plocha
-  Světlík
-  Část střechy

Building height: 8,0
Jednotky: Metr (m)

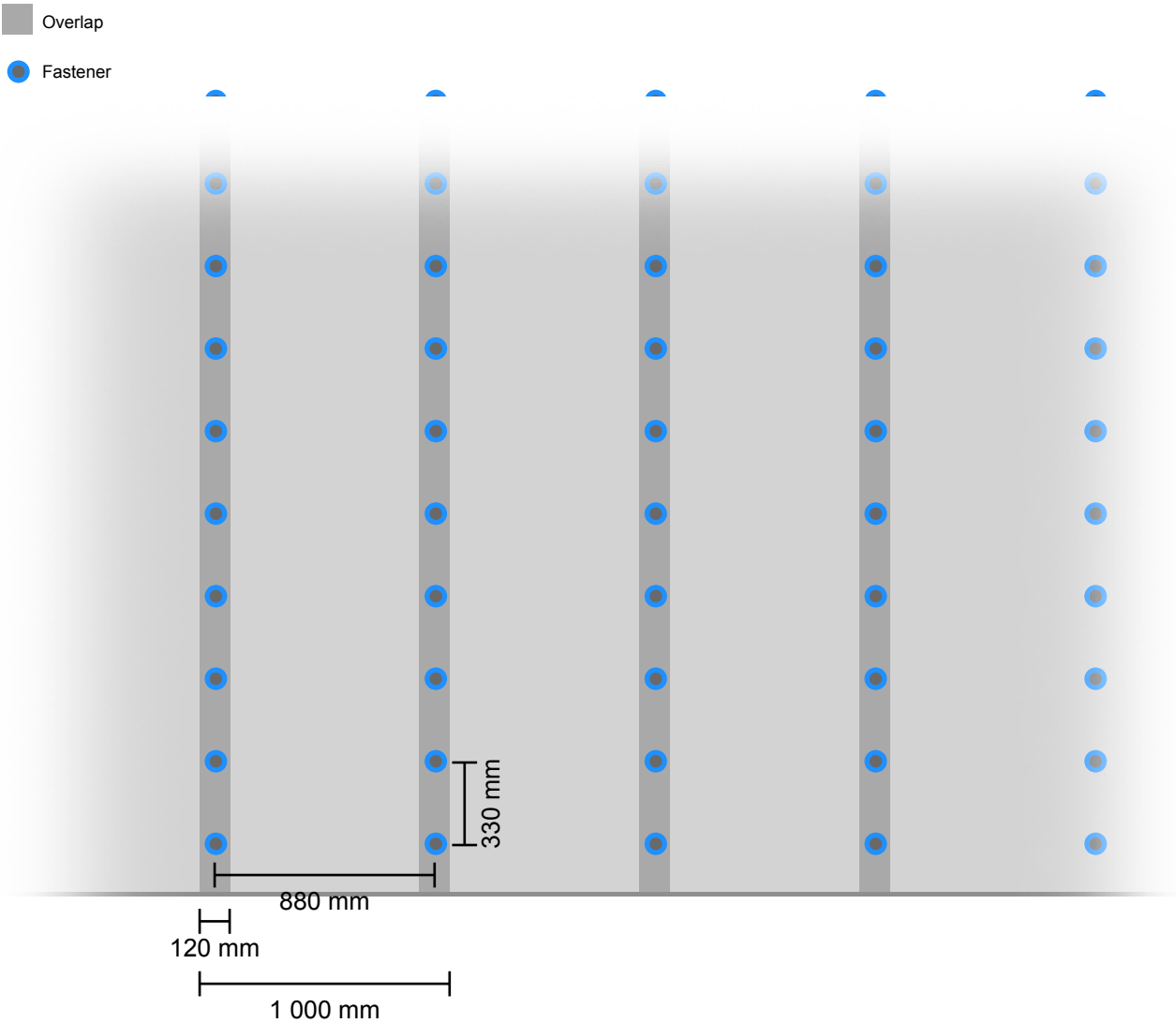


Datum: 09.06.2025
Zákazník: Profirevit s.r.o.
Projekt: Zlín, Osvoboditelů 187 - Vila J.A.Bati - část střechy rovná izolace
Vypracoval: Roman Chmelik - SFS Group CZ s.r.o.
Telefon: +420 602 352 625 , E-mail: roman.chmelik@sfs.biz

POWERED BY ROOFCALCULATOR™

Datum:	09 čvn 2025
Zákazník:	Profirevit s.r.o.
Projekt:	Zlín, Osvoboditelů 187 - Vila J.A.Bati - část střechy rovná izolace

Konfigurace kotvení - Rohová oblast

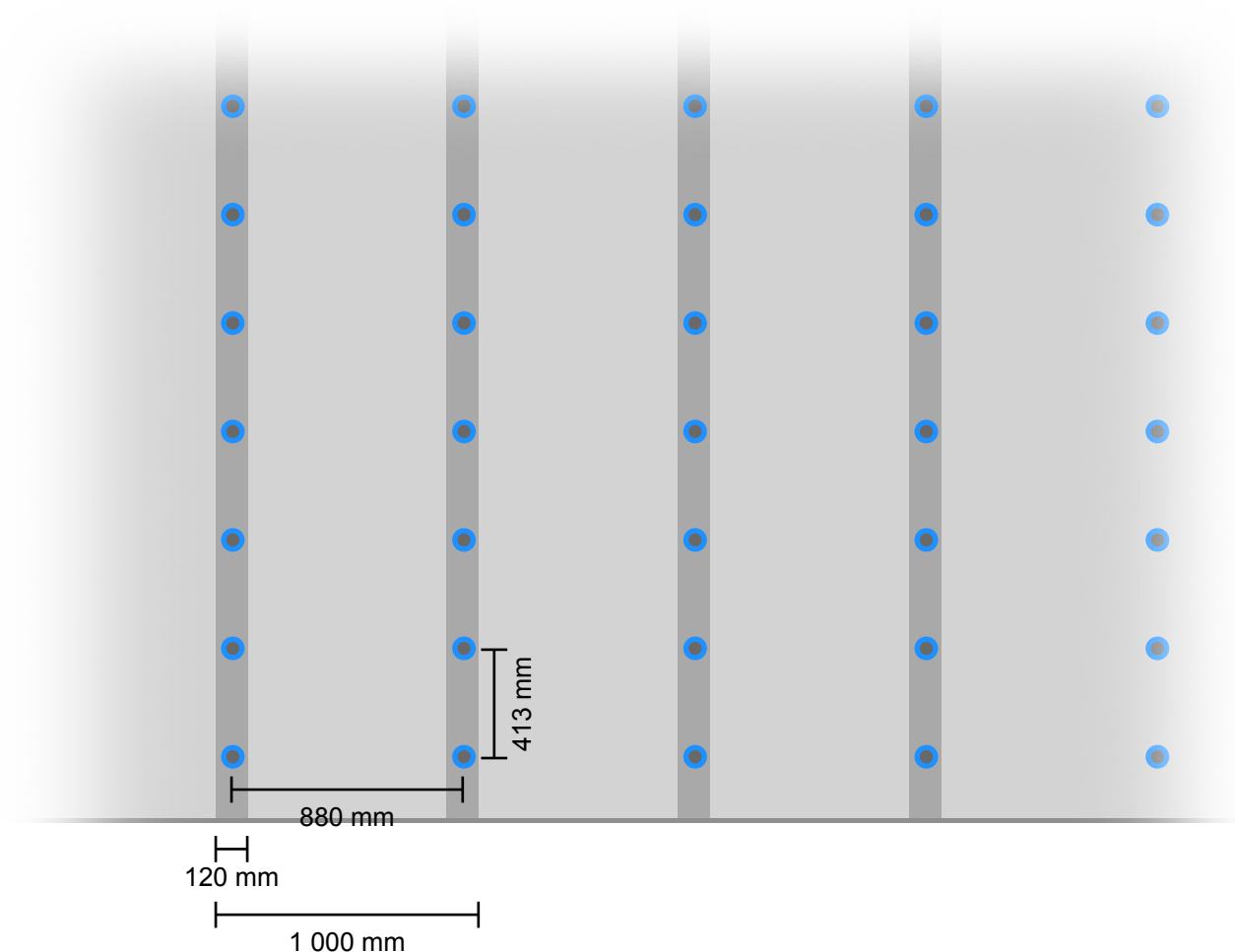


Please note that this is only a visual representation and not set to scale.

Datum:	09 čvn 2025
Zákazník:	Profirevit s.r.o.
Projekt:	Zlín, Osvoboditelů 187 - Vila J.A.Bati - část střechy rovná izolace

Konfigurace kotvení - Okrajová oblast

- Overlap
- Fastener

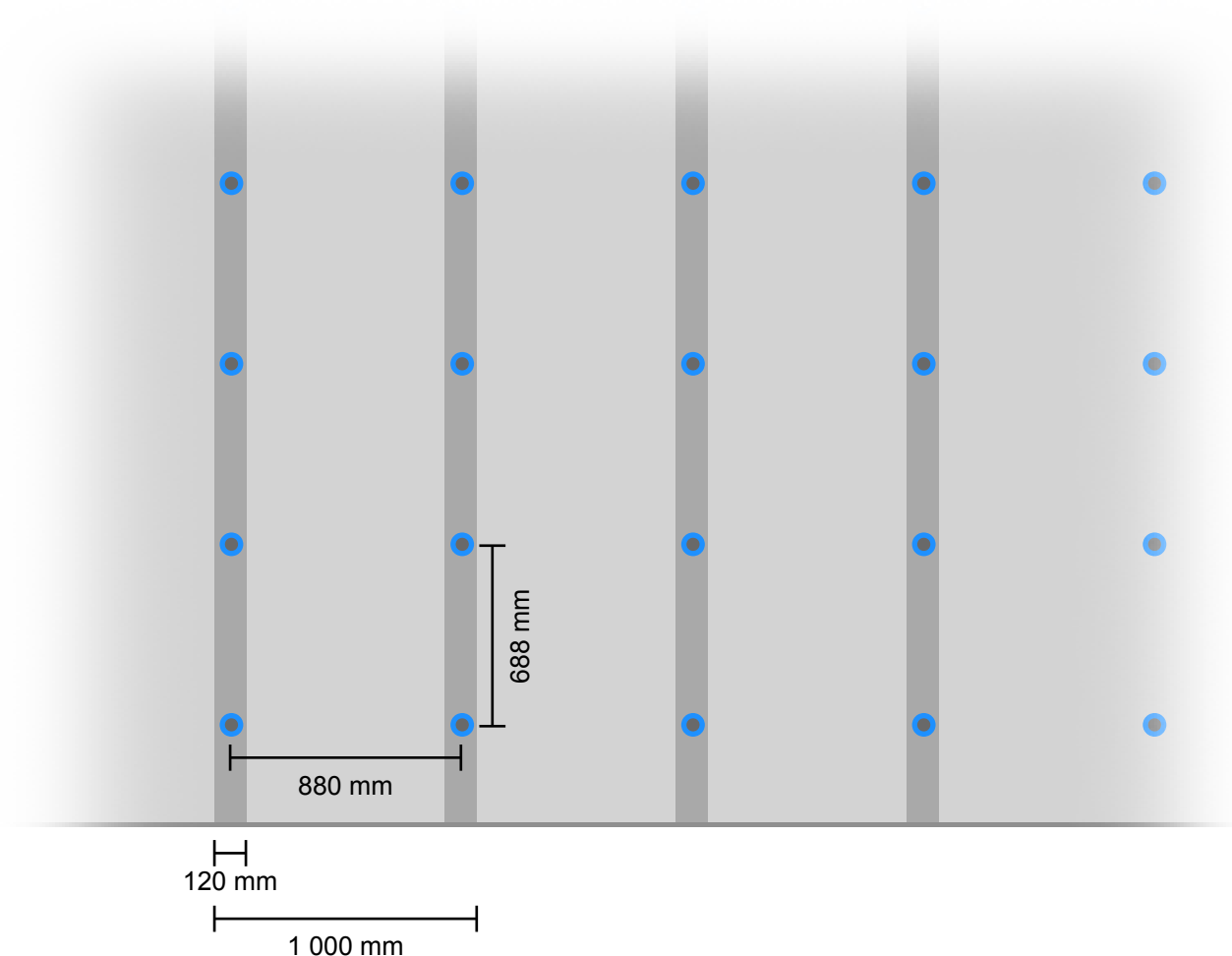


Please note that this is only a visual representation and not set to scale.

Datum:	09 čvn 2025
Zákazník:	Profirevit s.r.o.
Projekt:	Zlín, Osvoboditelů 187 - Vila J.A.Bati - část střechy rovná izolace

Konfigurace kotvení - Vnější plocha

- Overlap
- Fastener



Please note that this is only a visual representation and not set to scale.

Datum:	09 čvn 2025
Zákazník:	Profirevit s.r.o.
Projekt:	Zlín, Osvoboditelů 187 - Vila J.A.Bati - část střechy rovná izolace

Materials - Roof membrane & fixing

Hydroizolace	Celková plocha	
Protan SE, 1.00m	66	
Podložky/Teleskopy	Podložky/Teleskopy	
SFS RP50n	137	
Kotvicí prvky	Kotvicí prvky (ks)	
SFS TIA-T25-6,3	137	

Materials - Obvodové lineární kotvení

Kotvicí prvky (ks)	156	
Délka (metry)	39	